

ヒューマンライフケア

玉乃湯・鹿児島 むらさきばるサテライト

デイサービス

居宅介護支援



「笑顔」と「こころ」いつでも人が真ん中

すべての人を尊重し、いつでも笑顔で触れあおう。

いつでも互いを思いやろう。いつでもそっと支えあおう。

ヒューマンライフケア株式会社

ヒューマンライフケアは鹿児島市内にて2施設、デイサービス「玉乃湯」「むらさきばるサテライト」と居宅介護支援事業所「鹿児島」を運営し、総合的な介護サービスをご提供しています。地域にお住まいの方が、認知症や中重度の介護が必要になってからも安心してご自宅での生活を続けられるように、あらゆる角度からご本人様・ご家族様をサポートいたします。スタッフ一同、いつも「笑顔」と「こころ」を大切に、サービスの一層の向上に務めるとともに、積極的な地域交流で地元の皆様に信頼いただける施設でありたいと考えております。

ヒューマンライフケア 玉乃湯・鹿児島(デイサービス／居宅介護支援)

所在地	〒890-0054 鹿児島市荒田2丁目37番11号
アクセス	鹿児島市電「騎射場電停」より徒歩4分
TEL	デイサービス ☎099-812-2325 [受付] 月～金 9時～18時 居宅介護支援 ☎099-812-2335 [受付] 月～金 9時～18時
FAX	099-812-2339
事業所番号	デイサービス …… 4670107095 居宅介護支援 …… 4670107087
開設日	2010年7月1日



ヒューマンライフケア 玉乃湯 むらさきばるサテライト (デイサービス)

所在地	〒890-0082 鹿児島市紫原3丁目37-7
アクセス	鹿児島市電「二軒茶屋電停」より徒歩12分／ 市営バス「紫原3丁目」下車 徒歩2分
TEL	☎099-284-0638 [受付] 月～金 9時～18時
FAX	099-258-9518
事業所番号	4670107095
開設日	2010年7月1日



デイサービス

定員 23 名、祝日を含む月曜日から土曜日までの営業で、
ご利用者様のお元気な笑い声が毎日響くデイサービス（通所介護事業所）です。



お風呂

天然温泉の大きな浴槽が自慢の大浴場です。
季節ごとに「ゆず湯」や「菖蒲湯」などの
変わり湯もお楽しみいただけます。



機能訓練・体操

お一人おひとりの状態に合わせ、
最適な機能訓練方法をご提案いたします。
独自開発のヒューマン体操などを毎日行い、
座ったまま全身のストレッチで血流を良くし、
筋肉の柔軟性を保ちます。



イベント

日替わりのレクリエーションの他、
季節の行事や、地域のボランティアによる
多彩なイベント、外出レクリエーションも
随時開催しています。

■ 一日の流れ



料金表

[通所介護]

事業所規模	通常規模	等級	その他	地域加算	10.00
-------	------	----	-----	------	-------

	サービス提供時間							
	6 時間以上 7 時間未満				5 時間以上 6 時間未満			
	単位数	自己負担額			単位数	自己負担額		
1 割負担		2 割負担	3 割負担	1 割負担		2 割負担	3 割負担	
要介護 1	584 単位	584 円	1,168 円	1,752 円	570 単位	570 円	1,140 円	1,710 円
要介護 2	689 単位	689 円	1,378 円	2,067 円	673 単位	673 円	1,346 円	2,019 円
要介護 3	796 単位	796 円	1,592 円	2,388 円	777 単位	777 円	1,554 円	2,331 円
要介護 4	901 単位	901 円	1,802 円	2,703 円	880 単位	880 円	1,760 円	2,640 円
要介護 5	1,008 単位	1,008 円	2,016 円	3,024 円	984 単位	984 円	1,968 円	2,952 円

加算項目	算定単位	単位数	自己負担額		
			1 割負担	2 割負担	3 割負担
入浴介助加算 (I)	/日	40 単位	40 円	80 円	120 円
入浴介助加算 (II)	/日	55 単位	55 円	110 円	165 円
個別機能訓練加算 (I) イ	/日	56 単位	56 円	112 円	168 円
個別機能訓練加算 (II)	/月	20 単位	20 円	40 円	60 円
若年性認知症利用者受入加算	/日	60 単位	60 円	120 円	180 円
口腔機能向上加算 (I)	/回	150 単位	150 円	300 円	450 円
口腔機能向上加算 (II)	/回	160 単位	160 円	320 円	480 円
サービス提供体制強化加算 (III)	/回	6 単位	6 円	12 円	18 円
科学的介護推進体制加算	/月	40 単位	40 円	80 円	120 円
介護職員等処遇改善加算 (II)	/月	所定単位数の 90/1,000 加算			

※入浴介助加算 (II)、口腔機能向上加算 (II) は必要時のみ加算となります

※口腔機能向上加算 (I・II) は月 2 回を限度とします

その他費用	項目	算定単位	料金
	食費	/日	600 円 (おやつ代は食費に含む)
	日常生活費	/回	100 円

※ご利用日当日にキャンセルされた場合は、キャンセル代として上記「食費」の金額を頂戴します

料金表

[予防型通所介護サービス]

対象地域	鹿児島市	等級	その他	地域加算	10.00
------	------	----	-----	------	-------

サービス提供時間	6 時間以上 7 時間未満
----------	---------------

項目	区分	算定単位	単位数	自己負担額		
				1 割負担	2 割負担	3 割負担
事業対象者 要支援 1	週 1 回程度	/月 日割 59 単位	1,798 単位	1,798 円	3,596 円	5,394 円
要支援 2	週 2 回程度					

加算項目	算定単位	単位数	自己負担額		
			1 割負担	2 割負担	3 割負担
口腔機能向上加算 (I)	/月	150 単位	150 円	300 円	450 円
口腔機能向上加算 (II)	/月	160 単位	160 円	320 円	480 円
若年性認知症利用者受入加算	/月	240 単位	240 円	480 円	720 円
口腔・栄養スクリーニング加算 (I)	/回	20 単位	20 円	40 円	60 円
口腔・栄養スクリーニング加算 (II)	/回	5 単位	5 円	10 円	15 円
サービス提供体制強化加算 (III)	/月	24 単位	24 円	48 円	72 円
	/月	48 単位	48 円	96 円	144 円
科学的介護推進体制加算	/月	40 単位	40 円	80 円	120 円
介護職員等処遇改善加算 (II)	/月	所定単位数の 90/1,000 加算			

※口腔機能向上加算 (I) (II)、口腔・栄養スクリーニング加算 (I) (II) は必要時のみ加算となります

※口腔・栄養スクリーニング加算 (I・II) は 6 ヶ月に 1 回を限度とします

その他費用	項目	算定単位	料金
	食費	/日	600 円 (おやつ代は食費に含む)
	日常生活費	/回	100 円

※ご利用日当日にキャンセルされた場合は、キャンセル代として上記「食費」の金額を頂戴します

デイサービス

玉乃湯のサテライト事業所として定員 13 名、祝日を含む月曜日から土曜日まで営業。
少人数制でアットホームな邸宅改装型のデイサービス（通所介護事業所）です。



室内

ご家庭のリビングのような食堂兼機能訓練室のほか、和室スペースやマッサージチェアなど施設内の各所でのんびりとお過ごしください。
なお、浴室には車いすの方のためのリフト浴も完備しています。



ウッドデッキ

外の空気に触れながら、ティータイムやプランター菜園をお楽しみいただけます。



イベント

日替わりのレクリエーションやイベントはもちろん、お一人おひとりのご希望や状態に合わせて小規模デイサービスだからこそできるきめ細やかなご対応をいたします。

料金表

[通所介護]

事業所規模	通常規模	等級	その他	地域加算	10.00
-------	------	----	-----	------	-------

	サービス提供時間							
	6 時間以上 7 時間未満				7 時間以上 8 時間未満			
	単位数	自己負担額			単位数	自己負担額		
1 割負担		2 割負担	3 割負担	1 割負担		2 割負担	3 割負担	
要介護 1	584 単位	584 円	1,168 円	1,752 円	658 単位	658 円	1,316 円	1,974 円
要介護 2	689 単位	689 円	1,378 円	2,067 円	777 単位	777 円	1,554 円	2,331 円
要介護 3	796 単位	796 円	1,592 円	2,388 円	900 単位	900 円	1,800 円	2,700 円
要介護 4	901 単位	901 円	1,802 円	2,703 円	1023 単位	1,023 円	2,046 円	3,069 円
要介護 5	1,008 単位	1,008 円	2,016 円	3,024 円	1148 単位	1,148 円	2,296 円	3,444 円

加算項目	算定単位	単位数	自己負担額		
			1 割負担	2 割負担	3 割負担
入浴介助加算 (I)	/日	40 単位	40 円	80 円	120 円
入浴介助加算 (II)	/日	55 単位	55 円	110 円	165 円
個別機能訓練加算 (I) イ	/日	56 単位	56 円	112 円	168 円
個別機能訓練加算 (II)	/月	20 単位	20 円	40 円	60 円
若年性認知症利用者受入加算	/日	60 単位	60 円	120 円	180 円
口腔・栄養スクリーニング加算 (I)	/回	20 単位	20 円	40 円	60 円
口腔・栄養スクリーニング加算 (II)	/回	5 単位	5 円	10 円	15 円
口腔機能向上加算 (I)	/回	150 単位	150 円	300 円	450 円
口腔機能向上加算 (II)	/回	160 単位	160 円	320 円	480 円
サービス提供体制強化加算 (III)	/回	6 単位	6 円	12 円	18 円
科学的介護推進体制加算	/月	40 単位	40 円	80 円	120 円
介護職員等処遇改善加算 (II)	/月	所定単位数の 90/1,000 加算			

※口腔・栄養スクリーニング加算 (I・II) は 6 ヶ月に 1 回、口腔機能向上加算 (I・II) は月 2 回を限度とします

その他費用	項目	算定単位	料金
	食費	/日	600 円 (おやつ代は食費に含む)

※ご利用日当日にキャンセルされた場合は、キャンセル代として上記費用を頂戴します

料金表

[予防型通所介護サービス]

対象地域	鹿児島市	等級	その他	地域加算	10.00
------	------	----	-----	------	-------

サービス提供時間	7 時間以上 8 時間未満
----------	---------------

項目	区分	算定単位	単位数	自己負担額		
				1 割負担	2 割負担	3 割負担
事業対象者 要支援 1	週 1 回程度	/月	1,798 単位	1,798 円	3,596 円	5,394 円
要支援 2	週 2 回程度		3,621 単位	3,621 円	7,242 円	10,863 円

加算項目	算定単位	単位数	自己負担額		
			1 割負担	2 割負担	3 割負担
口腔機能向上加算 (I)	/月	150 単位	225 円	450 円	675 円
口腔機能向上加算 (I)	/月	160 単位	150 円	300 円	450 円
若年性認知症利用者受入加算	/月	240 単位	240 円	480 円	720 円
口腔・栄養スクリーニング加算 (I)	/回	20 単位	20 円	40 円	60 円
口腔・栄養スクリーニング加算 (II)	/回	5 単位	5 円	10 円	15 円
科学的介護推進体制加算	/月	40 単位	40 円	80 円	120 円
サービス提供体制強化加算 (II)	/月	24 単位	24 円	48 円	74 円
	/月	48 単位	48 円	96 円	144 円
介護職員等処遇改善加算 (II)	/月	所定単位数の 90/1,000 加算			

※口腔・栄養スクリーニング加算 (I・II) は 6 ヶ月に 1 回を限度とします

その他費用	項目	算定単位	料金
	食費	/日	600 円
	おやつ代		食費に含む

※食費・おやつ代が別途かかります (非課税)

※ご利用日当日にキャンセルされた場合は、キャンセル代として上記費用を頂戴します

認知症予防プログラム

2022年に発表された国民生活基礎調査（厚生労働省）によると、「介護が必要となった主な原因」の1位は「認知症」でした。

高齢者が住み慣れた地域で暮らし続けるためには、認知症に対する適切なアプローチが必要です。

そこで、ヒューマンライフケアは「認知症にならない・進行させない」をテーマに、独自の「認知症予防プログラム」を開発し、全国の介護施設で取り組んでいます。



オリジナル脳トレ BOOK 「大人の学習帳」



独自の脳トレ BOOK「大人の学習帳」をご利用者様全員に無料でお渡しし、日々取り組んでいます。記憶力・計算力・注意力・発想力・空間認識力・思考力・言語力の7つの能力を楽しみながら効果的に鍛えることで、認知症予防や認知機能の改善を目指します。

※サンプルをご希望の方はご連絡ください



オリジナル体操 「ヒューマン体操」

音楽に合わせて1回4分、全身の筋肉をほぐし血流を良くするストレッチと、足腰の筋力を維持・強化し、神経を刺激して脳を活性化させるトレーニングを同時に行うことで、楽しく・無理なく行うことができます。元 NHK テレビ・ラジオ体操の



指導者 西川佳克氏が監修した、ヒューマンライフケアのオリジナル体操です。



「ヒューマン体操」動画は
Youtube にて公開中です



一日の流れ

朝	専用送迎車にてご自宅へお迎え	
10:00～	健康チェック 血圧・体温・脈拍を測り、ご体調を確認します ご入浴	
11:00～	認知症予防プログラム (ヒューマン体操) 機能訓練・口腔体操	
12:00～	昼食	
13:00～	認知症予防プログラム (大人の学習帳)	
13:30～	健康体操 レクリエーション	
15:00～	おやつ	
15:30～	ご自宅へお送り	

サービスご提供エリア

デイサービスの送迎エリアにつきましては
お近くの施設へお気軽にご相談ください。



居宅介護支援(ケアプラン作成)

ケアマネジャーがご利用者ご本人様・ご家族様からご希望をお伺いし、
介護サービスを利用するために必要なケアプランを作成します。
介護認定の申請や手続の流れなどについてもお気軽にご相談ください

日常生活において、介護や支援が必要になったら…

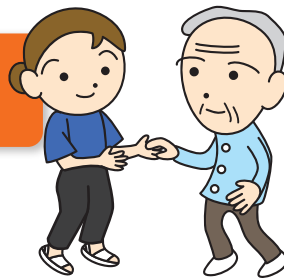


介護支援専門員(ケアマネジャー)へご相談

その後、定期的に更新の手続が必要となります

介護保険制度やサービスのご利用についてご相談を承ります

介護(予防)サービスのご利用



ケアプランに基づいて在宅や施設などでのサービス利用を開始します

お住まいの地域の区役所へ申請



介護サービスのご利用に必要な要介護認定の申請を行います

新規の方には代行申請も承ります

介護(予防)サービス計画書【ケアプラン】を作成



介護支援専門員がご利用者様に合わせた介護サービス計画を作成します

ご相談および
ケアプランの作成は
介護保険法により
無料で承ります

家庭や施設への訪問調査

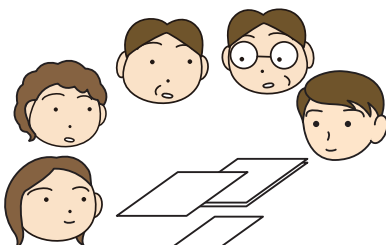
自治体の職員がご家庭や施設を訪問し、ご本人に直接会って食事や入浴、日常動作などに関する項目について調査します

認定結果が到着

原則、申請から30日以内に認定結果が通知されます

介護認定審査会での審査

訪問調査の結果と主治医の意見書をもとに保健・医療・福祉の専門家5人で構成する「介護認定審査会」が、介護の必要性の有無や程度などについて審査します



～ヒューマンライフケアのご紹介～

“その人らしさ” にそっと寄り添う。

日々の暮らしの中で、例えば介護や育児、家事のために、そして自分や家族の身体的・社会的要因のために、「その人らしさ」を保ち続けることが難しくなってしまふことがあります。

核家族化が進む今だからこそ、そうした人の側で寄り添い支える、家族以外の存在が必要です。

ヒューマンライフケアは、すべての人が「その人らしさ」を保ち続けながら安心していきいきと暮らし続けるために、そっと寄り添い支える「ケアパートナー」であり続けます。

～私たちが大切にしている想い～

笑顔とこころいつでも“人”が真ん中

ヒューマングループの原点はすべて“人”にあります。そして、ヒューマンライフケアの原点は、すべての人を尊重し、いつでも笑顔で触れ合い、互いを思いやり、そっと支えあう。

「笑顔とこころ、いつでも“人”が真ん中。」です。

その想いを、すべてのスタッフが共有しています。



ヒューマンライフケアの特長

■累計利用者数のべ100万人以上の介護実績

介護保険制度施行前の1999年から開始し、2018年度で19年目に入る介護事業は、“住み慣れた街で、自分らしい暮らしを、人生の最後まで”をテーマに、デイサービスやグループホームや小規模多機能型居宅事業、訪問介護、介護付有料老人ホームなど、それぞれの地域に根差したサービスを全国186事業所で※展開しております。（※2018年4月現在 /FC含む）

■スタッフの「質」を支えるマイスター制度

ご利用者の安心・安全を守る、正しい介護技術の普及を真剣に考え、ヒューマンライフケアではかねてより介護スタッフを対象に、社会人としての基礎から介護の知識を習得する「基礎研修」のほか、各種勉強会や資格取得支援制度を行っておりますが、さらなる介護技術の強化のため、独自資格「ケアテクニカルマイスター制度」を導入しております。

この制度は、何よりも重要な「ご利用者の安心・安全」を守ることが目的です。技術レベルの底上げに全社で取り組むことで、サービスの向上を図ります。同時に、国家資格である介護福祉士にも求められている「原理原則に基づいた指導」を実践できる指導者を育成・輩出し、正しい知識・技術を持つ介護スタッフを増やしていくことが目的です。

■東証スタンダード市場上場企業のグループ会社





ヒューマンライフケアは東証スタンダード市場に上場するヒューマンホールディングス株式会社の100%子会社です。施設では、ヒューマングループ各企業とのコラボレーションイベントも随時開催しております。

運営会社について

ヒューマンライフケアは教育を基点に幅広い事業を展開するヒューマングループの介護部門として
介護保険法施行前の1999年より介護事業をスタートしました。

以来十余年、多様化する社会のニーズへ柔軟に対応しながら、介護・保育・介護教育など
あらゆる世代の人々の暮らしを多方面から支える、さまざまなサービスをご提供しています。

商号	ヒューマンライフケア株式会社	
本社所在地	東京都新宿区西新宿7丁目5番地25号 西新宿プライムスクエア1階	
設立	2010年4月1日 ※1999年4月よりザ・ヒューマン株式会社にて介護事業を開始	
代表者	代表取締役 瀬戸口 信也	
資本金	1,000万円	
事業内容	<p>介護事業(ヒューマンライフケア)</p> <ul style="list-style-type: none"> ●ケアプラン作成(居宅介護支援) ●ホームヘルプサービス(訪問介護) ●デイサービス(通所介護) ●小規模多機能型居宅介護 ●看護小規模多機能型居宅介護 ●グループホーム(認知症対応型共同生活介護) ●介護付有料老人ホーム(特定施設入居者生活介護) ●ホスピスホーム ●訪問マッサージ ●福祉用具貸与・販売(シニアライフサポート) <p>介護教育事業</p> <ul style="list-style-type: none"> ●介護人材育成等 各種研修プログラム運営 ●外国人技能実習生 教育サービス <p>特定技能登録支援事業</p>	 
持株会社	ヒューマンホールディングス株式会社 ※東京証券取引所スタンダード上場(証券コード:2415)	
グループ会社	ヒューマンアカデミー株式会社 ヒューマンスターチャイルド株式会社 ヒューマンリソシア株式会社 ヒューマングローバルタレント株式会社 ヒューマンデジタルコンサルタンツ株式会社 ヒューマンプランニング株式会社 ダッシングディバインターナショナル株式会社 産経ヒューマンラーニング株式会社 Human Academy America, Inc.(アメリカ) Human Academy Europe SAS(フランス) Human Academy Philippines, Inc.(フィリピン) PT. Human Mandiri Indonesia(インドネシア) PT. Human CITA ANANDA(インドネシア) Human Star Child (MALAYSIA) SDN BHD(マレーシア)	

ヒューマンライフケアの理念

「笑顔」と「こころ」いつでも人が真ん中

すべての人を尊重し、いつでも笑顔で触れあおう。いつでも互いを思いやろう。いつでもそっと支えあおう。

ヒューマンライフケアの「理念」は、ご利用者様と、そのご家族様、そして私たちスタッフなどヒューマンライフケアにかかわるすべての人に対する、すべての行動の指針となるものです。また、シンボルマークは「人を受け入れ、幸せを伝える姿勢」をあらわしています。

2015年に国連サミットで採択された、2030年までに達成すべき「持続可能な開発目標（SDGs）」が、私たちが目指す豊かな社会の実現は、SDGsの目標3「すべての人に健康と福祉を」の達成に貢献します。私たちは目標3への貢献を軸に、「介護・子育て支援サービス」「介護教育」の2つの側面から重点的に右記のゴールに取り組んでいきます。



介護・子育て支援サービスの提供



介護教育の提供



ヒューマングループ 経営理念

い せい い じん
為世為人

世のため、人のために。私たちは、仕事を通じて社会と人のために貢献することを使命だと考えています。

バリュープロミス

セルフイング

SELFing

私たちは、社会に向け提供を約束する価値（バリュープロミス）として「SELFing（セルフイング）」という言葉掲げています。

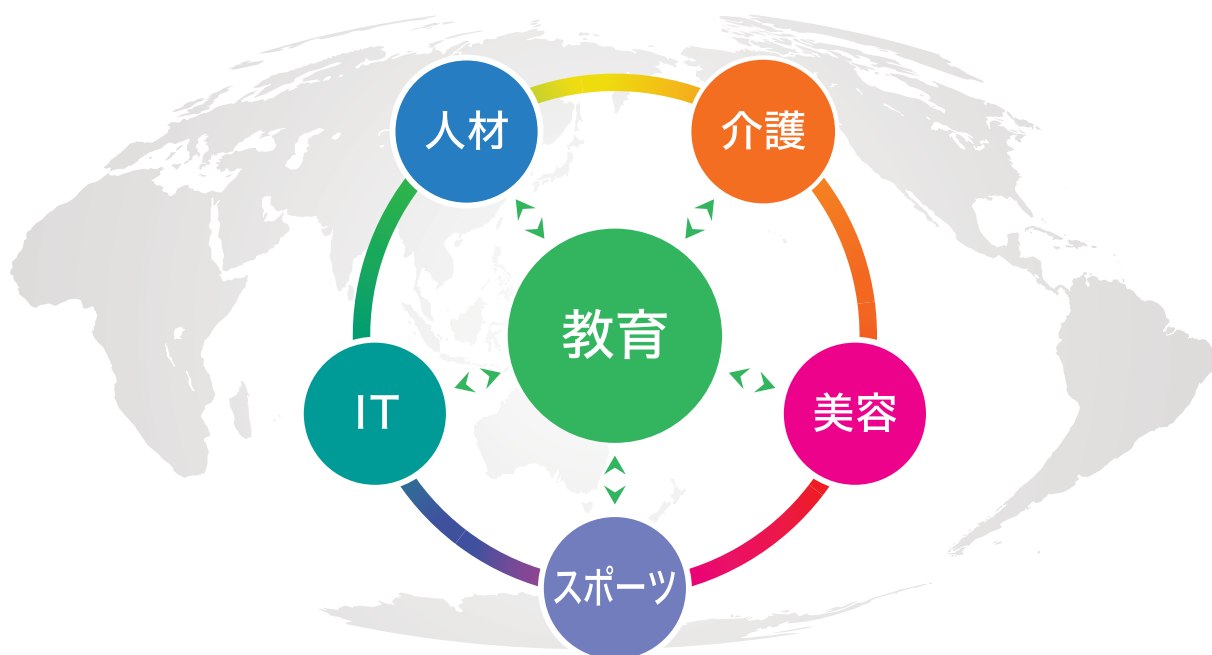
自分らしい生き方は「なりたい自分」を思い描くことから始まります。

自分自身を発見し、開発することで、社会へ貢献する。

そして自分らしさをカタチにする—その循環を、私たちは「SELFing」と呼んでいます。

ヒューマングループについて

「人を育てる」事業と「人を社会に送り出す」事業とをひとつに。
これがヒューマングループのビジネスモデルです。
学ぶだけで終わらない。働く場所を見つけるだけで終わらない。
学んだことを活かして働き、さらに学ぶ。そんな場を数多く手がけてきました。
誰もが自分らしい生き方を選べる豊かな社会をめざして。
これからも日本のみならず世界の発展に貢献します。



教育

通学講座および e ラーニング（幼児・児童・専門校・リカレント）
留学・保育所運営・研修・翻訳・通訳

人材

人材派遣・人材紹介・転職サイト運営・RPA 導入支援・業務受託

介護

介護施設運営・介護教育

美容

ネイルサロン運営・商品開発および販売

スポーツ

B リーグプロバスケットボールチーム運営「大阪エヴェッサ」
プロ e スポーツチーム運営「Human Academy CREST GAMING」

IT

システム開発運用・企画制作・デジタルマーケティング

