

東京都知事認可 高齢者介護保険施設

No.1374701165



ヒューマンライフケア

清瀬

デイサービスセンター



「笑顔」と「こころ」いつでも人が真ん中

ヒューマンライフケア株式会社

「ヒューマンライフケア清瀬」は東京都清瀬市、東久留米市、埼玉県新座市に隣接する場所に位置するデイサービスセンター（通所介護施設）です。

● デイサービスとは ●

介護を必要とされる方（要介護／要支援認定を受けた方）がご自宅で健康的な暮らしを続けられるように、お食事やご入浴、体操やレクリエーションなどでさまざまな方と交流しながら一日をお過ごしいただける日帰り介護施設です。



ヒューマンライフケア清瀬の特徴

① 大きなお風呂でゆったりご入浴

リフト浴を備えた大浴場をご用意し、癒しのひとときをお過ごしいただけます。季節ごとの変わり湯もお楽しみいただけ、心も身体もポカポカに温まります。

② 体操（リハビリ）が充実

ご利用者様お一人おひとりの状態や目的に合わせ身体機能の維持・改善を目指す機能訓練を行っています。

③ 多彩な作品制作、お持ち帰りも OK!

オブジェや陶芸などさまざまな作品制作をお楽しみいただけます。日替わりでいつも楽しい施設です。

④ きめ細やかなサービスをご提供

ご利用者様の安全を第一に考え、十分なスタッフを配置しています。スタッフに何でもご相談いただける家庭的な雰囲気の日帰りサービスです。

事業所概要

事業所番号	1374701165
法人名	ヒューマンライフケア株式会社
事業所	ヒューマンライフケア清瀬
所在地	〒204-0021 東京都清瀬市元町1丁目8番25号
TEL	042-428-7001
FAX	042-428-7035
ホームページ	https://kaigo.human-lifecare.jp/
定員	30名 / 1日
営業日	月曜日～土曜日 ※祝日営業(日曜・年末年始休み)
サービス提供時間	9:00～17:00
サービス提供地域	東京都清瀬市・東久留米市・東村山市・西東京市・埼玉県新座市・所沢市
提供サービス	<p>★単独通所介護(通常規模デイサービス) 7時間以上～8時間未満(基本) ※送迎は含まれています 加算：入浴介助I、個別機能訓練加算Iイ、</p> <p>★介護予防通所介護 ※送迎及び入浴は含まれています 加算：運動器機能向上</p> <p>★共通加算：科学的介護推進、口腔・栄養スクリーニングI・II 介護職員処遇改善I、介護職員等特定処遇改善II、介護職員等ベースアップ等支援</p>
管理者	太田 利憲



[アクセス]

- 西武池袋線「清瀬駅」北口より徒歩3分

[お問合せ]

☎042-428-7001

[受付] 9:00～18:00

★ホームページにて施設ムービーを配信中!

<https://kaigo.human-lifecare.jp>

ヒューマンライフケア清瀬

検索



ご自分らしく過ごされるために

ヒューマンライフケア清瀬では、さまざまに工夫した機能訓練を行っています。
お一人おひとりの状態に合わせ、最適な方法をご提案いたします。



立ち上がる時、
ふらつきやすい・・・

そんな
方には

● バイクマシンでの運動

股関節や膝・足関節の可動域を広げたり、筋肉の柔軟性を保ちます

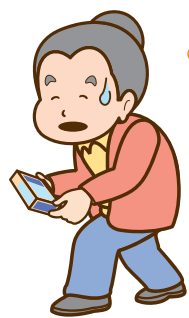


服の脱ぎ着が
難しくなった・・・

そんな
方には

● セラバンドによる運動

腕や足、腹筋、背筋など全身の筋力アップやリハビリに効果的です



ものを持つ握力が
弱くなった・・・

そんな
方には

● 創作活動など手の運動

指先を使う創作活動は握力の強化の他、脳の活性化にも効果的です



この他にも
各種機能訓練機器や
リハビリ用具を、
お一人おひとりの状況や
目的に合わせて
ご利用いただけます

いつでも楽しく・賑やかに

ヒューマンライフケア清瀬には、賑やかなご利用者様やスタッフがたくさん。
いつも明るい笑い声に包まれています。

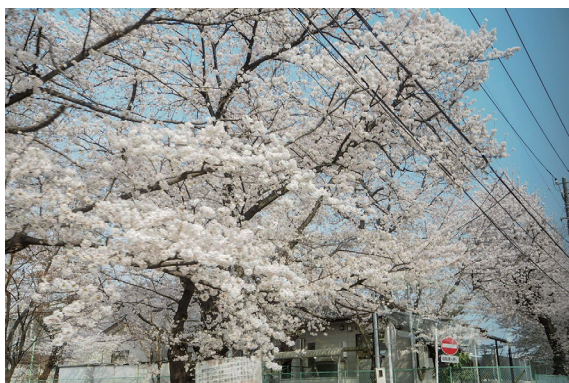
ゲーム・創作レクリエーション

かるた・トランプ・カラオケなど。毎月季節に合わせた作品も作ります！



季節の行事、外出レクリエーション

車でお花見にも出かけます！



認知症予防プログラム



脳と身体を同時に鍛える独自のプログラム

ヒューマンライフケアでは全国の施設で「認知症にならない・進行させない」をテーマに

【認知症予防プログラム】に取り組んでいます。



オリジナル脳トレ BOOK 「大人の学習帳」

記憶力・計算力・注意力・発想力・空間認識力・言語力・思考力の7つの能力をまんべんなく、効果的に鍛えられる各種クイズを1日2ページから、楽しく継続的に取り組むことで脳を活性化させます。

お一人様に1冊ずつ、無料でお渡ししています。

★サンプルをご希望の方はお問い合わせください

脳と筋肉を同時に鍛える 「ヒューマン体操」

元 NHK テレビ・ラジオ体操指導者 西川佳克氏が監修した、ヒューマンライフケアオリジナルの体操に日々取り組んでいます。全身のストレッチや筋力アップを、音楽に合わせて座ったままでも楽しく・無理なく取り組むことができます。この他にも各種の体操を毎日行っています。



施設の写真



ご利用料金

[地域加算] 10.68 [等級] 3級地

通所介護 ※1回(1日)あたり								
介護度	サービス提供時間							
	6時間以上7時間未満				7時間以上8時間未満			
	単位数	自己負担額			単位数	自己負担額		
1割負担		2割負担	3割負担	1割負担		2割負担	3割負担	
要介護1	581単位	621円	1,241円	1,862円	655単位	700円	1,399円	2,099円
要介護2	686単位	733円	1,466円	2,198円	773単位	826円	1,651円	2,477円
要介護3	792単位	846円	1,692円	2,538円	896単位	957円	1,914円	2,871円
要介護4	897単位	958円	1,916円	2,874円	1,018単位	1,088円	2,175円	3,262円
要介護5	1,003単位	1,072円	2,143円	3,214円	1,142単位	1,220円	2,440円	3,659円

加算	単位数	1割負担	2割負担	3割負担
入浴介助加算I	40単位/回	43円	86円	129円
個別機能訓練加算Iイ	56単位/回	60円	118円	177円
口腔・栄養スクリーニング加算I	20単位/回	22円	43円	64円
口腔・栄養スクリーニング加算II	5単位/回	6円	11円	16円
科学的介護推進体制加算	40単位/月	43円	86円	129円
介護職員処遇改善加算I	所定単位数の59/1,000加算(/月)			
介護職員等特定処遇改善加算II	所定単位数の10/1,000加算(/月)			
介護職員等ベースアップ等支援加算	所定単位数の11/1,000加算(/月)			

※料金には送迎が含まれます

※口腔・栄養スクリーニング加算は6月間に1回です

その他共通料金	昼食・おやつ代	680円
---------	---------	------

※料金は1回(1日)あたりのもので ※透析腎臓食(872円)も対応可能です

※キャンセルされる場合は、前日の18時までにご連絡ください。ご利用当日にキャンセルされた場合、キャンセル料(上記料金)をいただきます

■ 送迎エリア

東京都清瀬市・東久留米市・東村山市・西東京市、埼玉県新座市・所沢

※詳細はご相談ください

■ 営業日

月曜日～土曜日、祝日 ※年末年始休業

ご利用料金

清瀬市 通所型サービス（従来型）						
項目	区分	算定単位	単位数	1割負担	2割負担	3割負担
事業対象者 要支援1	週1回程度	1回につき	384 単位	411 円	821 円	1,231 円
		1月につき	1,672 単位	1,786 円	3,572 円	5,357 円
事業対象者 要支援2	週2回程度	1回につき	395 単位	422 円	844 円	1,266 円
		1月につき	3,428 単位	3,662 円	7,323 円	10,984 円
加算		算定単位	単位数	1割負担	2割負担	3割負担
運動器機能向上加算		1月につき	225 単位	241 円	481 円	721 円
口腔・栄養スクリーニング加算Ⅰ		1回につき	20 単位	22 円	43 円	64 円
口腔・栄養スクリーニング加算Ⅱ		1回につき	5 単位	6 円	11 円	16 円
科学的介護推進体制加算		1月につき	40 単位	43 円	86 円	129 円
介護職員処遇改善加算Ⅰ		1月につき	所定単位数の 59/1,000 加算			
介護職員等特定処遇改善加算Ⅱ		1月につき	所定単位数の 10/1,000 加算			
介護職員等ベースアップ等支援加算		1月につき	所定単位数の 11/1,000 加算			

※料金には送迎・入浴が 含まれます

※口腔・栄養スクリーニング加算は 6 月間に 1 回です

東久留米市 総合事業型予防通所介護						
項目	区分	算定単位	単位数	1割負担	2割負担	3割負担
事業対象者 要支援1	週1回程度	1月につき	1,672 単位	1,786 円	3,572 円	5,357 円
			3,428 単位	3,662 円	7,323 円	10,984 円
事業対象者 要支援2	週2回程度					
加算		算定単位	単位数	1割負担	2割負担	3割負担
運動器機能向上加算		1月につき	225 単位	241 円	481 円	721 円
口腔・栄養スクリーニング加算Ⅰ		1回につき	20 単位	22 円	43 円	64 円
口腔・栄養スクリーニング加算Ⅱ		1回につき	5 単位	6 円	11 円	16 円
科学的介護推進体制加算		1月につき	40 単位	43 円	86 円	129 円
介護職員処遇改善加算Ⅰ		1月につき	所定単位数の 59/1,000 加算			
介護職員等特定処遇改善加算Ⅱ		1月につき	所定単位数の 10/1,000 加算			
介護職員等ベースアップ等支援加算		1月につき	所定単位数の 11/1,000 加算			

※料金には送迎・入浴が 含まれます

※口腔・栄養スクリーニング加算は 6 月間に 1 回です

その他共通料金	昼食・おやつ代	680 円
---------	---------	-------

※料金は1回(1日)あたりのものです ※透析腎臓食(872円)も対応可能です

※キャンセルされる場合は、前日の18時までにご連絡ください。ご利用当日にキャンセルされた場合、キャンセル料(上記料金)をいただきます

ご利用料金

新座市 介護予防通所介護サービス						
項目	区分	算定単位	単位数	1割負担	2割負担	3割負担
事業対象者 要支援1	週1回程度	1月につき	1,672 単位	1,748 円	3,495 円	5,242 円
事業対象者 要支援2	週1回程度		1,714 単位	1,792 円	3,583 円	5,374 円
事業対象者 要支援2	週2回程度		3,428 単位	3,583 円	7,165 円	10,747 円
加算		算定単位	単位数	1割負担	2割負担	3割負担
運動器機能向上加算		1月につき	225 単位	236 円	471 円	706 円
口腔・栄養スクリーニング加算Ⅰ		1回につき	20 単位	21 円	42 円	63 円
口腔・栄養スクリーニング加算Ⅱ		1回につき	5 単位	6 円	11 円	16 円
科学的介護推進体制加算		1月につき	40 単位	42 円	84 円	126 円
介護職員処遇改善加算Ⅰ		1月につき	所定単位数の 59/1,000 加算			
介護職員等特定処遇改善加算Ⅱ		1月につき	所定単位数の 10/1,000 加算			
介護職員等ベースアップ等支援加算		1月につき	所定単位数の 11/1,000 加算			

※料金には送迎・入浴が 含まれます

※口腔・栄養スクリーニング加算は 6 月間に1回です

その他共通料金

昼食・おやつ代

680 円

※料金は1回(1日)あたりのものです ※透析腎臓食(872円)も対応可能です

※キャンセルされる場合は、前日の18時までにご連絡ください。ご利用当日にキャンセルされた場合、キャンセル料(上記料金)をいただきます

デイサービスセンターでの一日の流れ

朝

専用送迎車にてご自宅へ
お迎え



10:00～

健康チェック

血圧・体温・脈拍を測り、体調をご確認します

ご入浴



11:45～

健康・口腔体操



12:00～

昼食

衛生管理を遵守し、カロリーや塩分調整のされた温かい
松花堂風のおかずを炊きたてご飯・お味噌汁と一緒に
お召し上がりください。柔らか食のご用意もございます



13:00～

くつろぎの時間・機能訓練



13:30～

健康体操・イベント・
レクリエーション



14:30～

おやつ

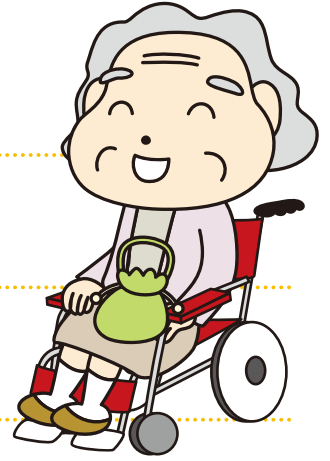


14:45～

ご自宅へお送り

ご利用の際、お持ちいただくもの

- ① フェイスタオル 1枚
- ② バスタオル 1枚
- ③ 着替え
- ④ 濡れたものを入れるビニール袋
- ⑤ 連絡帳 ※初回ご利用時にお渡しします
- ⑥ お薬 ※昼食時に服用の必要がある方





- 石けん、シャンプーなどは当施設にてご用意しております
- 事故防止のため、金銭・貴重品・飴などお菓子類の持ち込みはご遠慮いただいております
- お持ち物にはお名前をご記入いただきますようお願いいたします

運営会社について

ヒューマンライフケアは教育を基点に幅広い事業を展開するヒューマングループの介護部門として介護保険法施行前の1999年より介護事業をスタートしました。

以来十余年、多様化する社会のニーズへ柔軟に対応しながら、介護・保育・介護教育などあらゆる世代の人々の暮らしを多方面から支える、さまざまなサービスをご提供しています。

商号	ヒューマンライフケア株式会社	
本社所在地	東京都新宿区西新宿7丁目5番地25号 西新宿プライムスクエア1階	
設立	2010年4月1日 ※1999年4月よりザ・ヒューマン株式会社にて介護事業を開始	
代表者	代表取締役 瀬戸口 信也	
資本金	1,000万円	
事業内容	<p>介護事業(ヒューマンライフケア)</p> <ul style="list-style-type: none"> ●ケアプラン作成(居宅介護支援) ●ホームヘルプサービス(訪問介護) ●デイサービス(通所介護) ●小規模多機能型居宅介護 ●看護小規模多機能型居宅介護 ●グループホーム(認知症対応型共同生活介護) ●介護付有料老人ホーム(特定施設入居者生活介護) ●ホスピスホーム(住宅型有料老人ホーム) ●訪問マッサージ ●福祉用具貸与・販売(シニアライフサポート) ●デイサービス フランチャイズ <p>介護教育事業</p> <ul style="list-style-type: none"> ●介護人材育成等 各種研修プログラム運営 ●外国人技能実習生 教育サービス <p>特定技能登録支援事業</p>	 
持株会社	ヒューマンホールディングス株式会社 ※東京証券取引所スタンダード上場(証券コード:2415)	
グループ会社	ヒューマンアカデミー株式会社 ヒューマンリソシア株式会社 ヒューマンプランニング株式会社 ダッシングディバインターナショナル株式会社 ヒューマングローバルコミュニケーションズ株式会社 ヒューマンデジタルコンサルタンツ株式会社 ヒューマングローバルタレント株式会社 ヒューマンスターチャイルド株式会社 産経ヒューマンラーニング株式会社 株式会社エフ・ビーエス PT. Human Mandiri Indonesia PT. HUMAN CITA ANANDA Human Star Child (MALAYSIA) SDN BHD Human Academy Philippines, Inc. Human Academy America, Inc. Human Academy Europe SAS	

ヒューマンライフケア 理念

「笑顔」と「こころ」いつでも人が真ん中

すべての人を尊重し、いつでも笑顔で触れあおう。いつでも互いを思いやろう。いつでもそっと支えあおう。

ヒューマンライフケアの「理念」は、ご利用者様と、そのご家族様、そして私たちスタッフなどヒューマンライフケアにかかわるすべての人に対する、すべての行動の指針となるものです。また、シンボルマークは「人を受け入れ、幸せを伝える姿勢」をあらわしています。

2015年に国連サミットで採択された、2030年までに達成すべき「持続可能な開発目標（SDGs）」。私たちが目指す豊かな社会の実現は、SDGsの目標3「すべての人に健康と福祉を」の達成に貢献します。私たちは目標3への貢献を軸に、「介護・子育て支援サービス」「介護教育」の2つの側面から重点的に右記のゴールに取り組んでいきます。

SUSTAINABLE DEVELOPMENT GOALS



介護・子育て支援サービスの提供



介護教育の提供



ヒューマングループ 経営理念

い せい い じん
為世為人

世のため、人のために。私たちは、仕事を通じて社会と人のために貢献することを使命だと考えています。

バリュープロミス

セルフイング

SELFing

私たちは、社会に向け提供を約束する価値（バリュープロミス）として「SELFing（セルフイング）」という言葉掲げています。

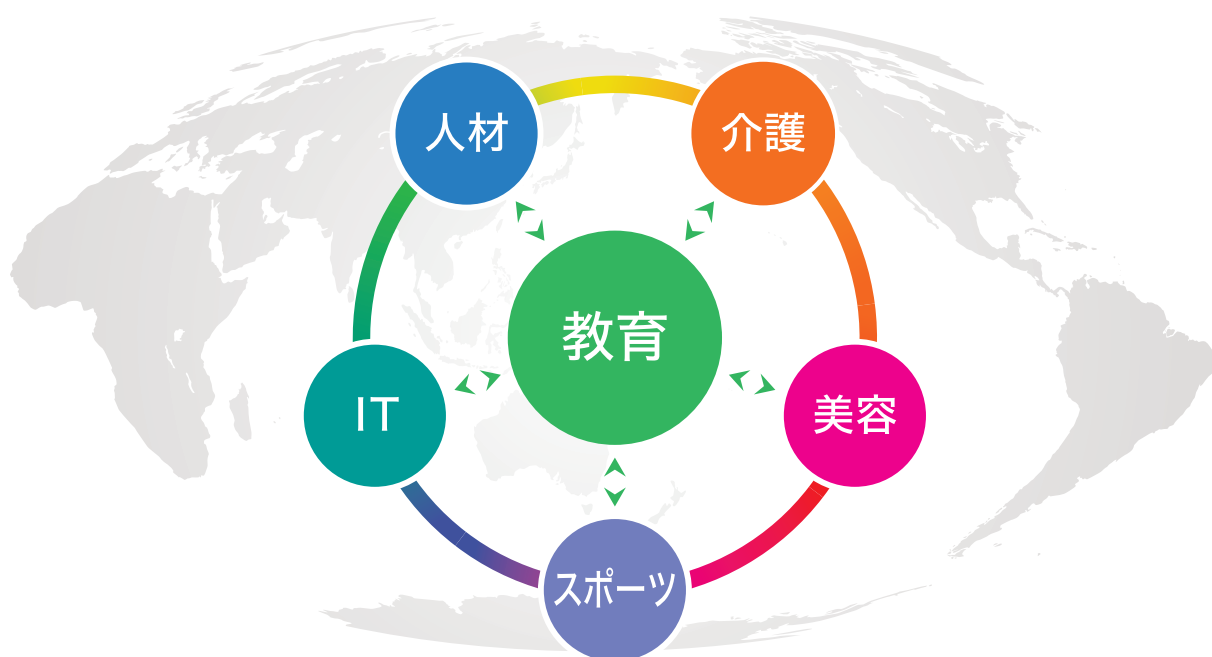
自分らしい生き方は「なりたい自分」を思い描くことから始まります。

自分自身を発見し、開発することで、社会へ貢献する。

そして自分らしさをカタチにする—その循環を、私たちは「SELFing」と呼んでいます。

ヒューマングループのご紹介

「人を育てる」事業と「人を社会に送り出す」事業とをひとつに。
これがヒューマングループのビジネスモデルです。
学ぶだけで終わらない。働く場所を見つけるだけで終わらない。
学んだことを活かして働き、さらに学ぶ。そんな場を数多く手がけてきました。
誰もが自分らしい生き方を選べる豊かな社会をめざして。
これからも日本のみならず世界の発展に貢献します。



教育

通学講座および e ラーニング（幼児・児童・専門校・リカレント）
留学・保育所運営・研修・翻訳・通訳

人材

人材派遣・人材紹介・転職サイト運営・RPA 導入支援・業務受託

介護

介護施設運営・介護教育

美容

ネイルサロン運営・商品開発および販売

スポーツ

B リーグプロバスケットボールチーム運営「大阪エヴェッサ」
プロ e スポーツチーム運営「Human Academy CREST GAMING」

IT

システム開発運用・企画制作・デジタルマーケティング

