




ヒューマンライフケア

新横浜


デイサービス



事業所 No.	1470902220			
所在地	〒222-0035 神奈川県横浜市港北区鳥山町 456 番 1 号 ヒールドビル 1 階			
TEL	045-470-8377 [受付時間] 月～土・祝 9:00～18:00			
FAX	045-473-7075	E-Mail	hlc03@athuman.com	
ホームページ	https://kaigo.human-lifecare.jp/			

ヒューマンライフケア株式会社

施設概要

事業所規模	通常規模型通所介護／横浜市通所介護相当サービス		
事業所番号	1470902220		
等級	2 級地		
地域加算	10.72		
所在地	〒222-0035 横浜市港北区鳥山町 456 番 1 号 ヒールドビル 1 階		
TEL	045-470-8377 [受付] 8:45～17:15		
FAX	045-473-7075		
E-Mail	hlc03@athuman.com		
ホームページ	https://kaigo.human-lifecare.jp/		
サービス提供時間	8:45 ～ 16:45		
サービス提供地域	横浜市（港北区・神奈川区・緑区・保土ヶ谷区・都筑区）		
営業日	月～土・祝日		
定休日	日・年末年始		
定員	28 名		
管理者名	岩田 恵里奈		



アクセス

- JR 横浜線・横浜市営地下鉄ブルーライン・相鉄新横浜線・東急新横浜線「新横浜駅」より徒歩 18 分
- 市営地下鉄ブルーライン「片倉町駅」より徒歩 15 分
- 横浜市営バス「港神境」バス停下車 徒歩 2 分

施設の特徴

「ヒューマンライフケア新横浜」は横浜市港北区鳥山町に位置するデイサービス（通所介護施設）です。

住み慣れた地域での生活を続けながら、日中の時間をご入浴や食事、機能訓練やリハビリ、レクリエーションなどでお過ごしいただく事により、心身の健康を保ちながら家庭介護の負担軽減を目的としています。

スタッフ一同、いつも「笑顔」と「こころ」を大切にサービスの向上に努めるとともに、積極的な地域交流で地元の皆様に信頼いただける施設でありたいと考えております。

ご自宅まで送迎付きの見学会も実施しておりますので、ぜひお気軽にお問い合わせください！



ご利用いただける方（ご利用要件）

下記すべての要件を満たす方がご利用いただけます

☐ 要支援 1・2、または要介護 1～5 の認定を受けている方

★認定中、または認定がこれからの方もお気軽にご相談ください

☐ 神奈川県横浜市に住民票がある方

施設の紹介



食堂 兼 機能訓練フロア



浴室



機能訓練機器



トイレ



送迎車

一日の流れ

朝



ご自宅から送迎車にてご来所



健康チェック



ご入浴 ※順次



個別レクリエーション

体操／個別機能訓練

12:00～



ご昼食・口腔ケア



体操／個別機能訓練



イベント・レクリエーション

15:00～



おやつ

送迎車にてご自宅まで送迎

認知症予防プログラム

2022年に発表された国民生活基礎調査（厚生労働省）によると、「介護が必要となった主な原因」の1位は「認知症」でした。

高齢者が住み慣れた地域で暮らし続けるためには、認知症に対する適切なアプローチが必要です。

そこで、ヒューマンライフケアは「認知症にならない・進行させない」をテーマに、独自の「認知症予防プログラム」を開発し、全国の介護施設で取り組んでいます。



オリジナル脳トレ BOOK「大人の学習帳」



独自の脳トレ BOOK「大人の学習帳」をご利用者様全員に無料でお渡しし、日々取り組んでいます。記憶力・計算力・注意力・発想力・空間認識力・思考力・言語力の7つの能力を楽しみながら効果的に鍛えることで、認知症予防や認知機能の改善を目指します。

※サンプルをご希望の方はご連絡ください



オリジナル体操「ヒューマン体操」

音楽に合わせて1回4分、全身の筋肉をほぐし血流を良くするストレッチと、足腰の筋力を維持・強化し、神経を刺激して脳を活性化させるトレーニングを同時に行うことで、楽しく・無理なく行うことができます。元 NHK テレビ・ラジオ体操の

指導者 西川佳克氏が監修した、ヒューマンライフケアのオリジナル体操です。



「ヒューマン体操」動画は
Youtube にて公開中です



ご入浴

ヒューマンライフケアのデイサービスでは「入浴」の効果・効能に注目し、
広いお風呂でゆったり・安全にお楽しみいただけるよう力を入れています。
また、要支援の方も毎回ご入浴いただけます。

浴室

手足を伸ばしてゆったり入れる大きな浴槽が自慢です。
必要な方にはスタッフがしっかり介助するので安心してご入浴をお楽しみいただけます。
また、身体が不自由な方も安全にご入浴いただける「リフト浴」をご用意しています。



変わり湯イベントも開催しています

「ゆず湯」や「菖蒲湯」など伝統行事にちなんだものはもちろん、様々な香りやお湯を
お楽しみいただける「変わり湯（健康湯）」のイベントを随時開催しています。

※写真は他施設で実施したものも含まれています



お食事

ヒューマンライフケアのデイサービスの「お食事」は、栄養バランスやはもちろん、季節感を感じられるメニューなど「食べる楽しみ」を重視しています。
また、厚生労働省が示す「HACCP※」に沿った衛生管理」を徹底し、食の安全も守っています。

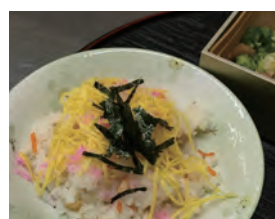


イベント食

節分やひな祭り、お花見など、季節の行事等にちなんだメニューもご提供。

「手作りおやつ」など、食に関するイベントも随時開催しています。

※感染症の状況等により実施を取りやめる場合もございます



※HACCP とは、Hazard Analysis Critical Control Point の頭文字をとった言葉で、食品の安全を確保するための衛生管理手法を示します。
2021 年 6 月からは、原則としてすべての食品関連事業者に、HACCP に沿った衛生管理が義務化されています。

※上記写真は食事の一例です。また、他施設で提供・実施したものも含まれています

機能訓練・体操

お身体の状態を維持・改善するための機能訓練は、お一人おひとりの状態やご要望に合わせてフロア内の機能訓練機器などを用いながら行います。

また各種の体操や、お食事前の嚥下体操など、習慣的にお身体を動かす時間も作っています。



各種 機能訓練機器等を使ったトレーニング



日々の体操



レクリエーション

心身の健康を保つため、日替わりで各種のレクリエーションを行っています。

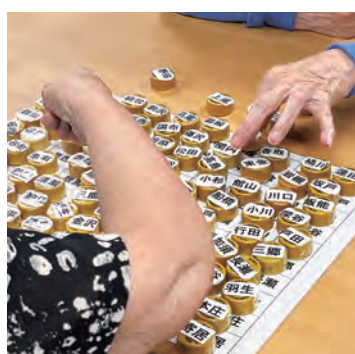
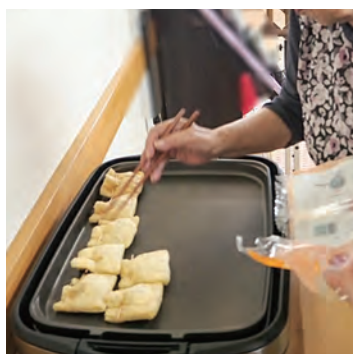
趣味活動・創作活動のほか、身体や手指を動かすものなど、

生活リハビリにつながる内容を日々工夫して行っています。

★実施予定・内容について詳しくはお気軽にお問合せください

【レクリエーション（一例）】

※一部、他施設で実施したものも含まれています



よくあるご質問

Q デイサービスは誰でも利用できますか？

A デイサービスは 65 歳以上で、要支援 1・2 または要介護 1～5 の認定を受けた、サービス対象エリアにお住まいの方がご利用いただけます。
認定がこれからの方や、お住まいの地域が対象エリアかご不明な方もお気軽にご相談ください。

Q デイサービスはどのような目的で利用する所ですか？

A デイサービスは、住み慣れたご自宅で末永く安心して安全に暮らし続けられるように、心身の健康の維持・改善をはかるのが主な目的です。そのために、普段の暮らしで不便に感じている日常生活動作（階段の上り下り、段差をまたぐ、キャップを開けるなど）の訓練につながる運動やレクリエーションなどに、楽しみながら取り組んでいただきます。
また、安全なご入浴や栄養バランスの取れたお食事、そして人との交流による社会参加などを目的にご利用いただけます。

Q 祝日はお休みですか？

A 年末年始（12/31～1/3）を除き、祝日は通常通りごりよういただけます。
なお、日曜は休業させていただいています（一部施設を除く）。

Q 当日にお休みをしたら、キャンセル料は発生しますか？

A ご利用予定日の前日・18 時までにご連絡を頂いた場合は発生しません。
それ以降にご連絡をいただきお休みとなった場合は、お食事代・おやつ代と同額のキャンセル料を頂戴します。

Q リハビリなどの運動や体操はできますか？

A 機能訓練指導員が、お一人おひとりの状態やご要望に合わせて機能訓練メニューを作成し、施設内のリハビリ機器などを用いた機能訓練を行っていただけます。
また、それと併せて各種の体操を毎日行っています。

Q 利用中に具合が悪くなった時は？

A 施設内の静養室にてお休みいただけます。
発熱などの症状が見られる場合はご家族へご連絡・ご相談の上ご帰宅いただいたり、症状によっては看護師が主治医の指示のもと、救急車の手配等を行う場合もございます。

この他にも、ご不明な点がございましたらお気軽にお電話・ホームページよりお問合せください

ご利用の際に持参いただく物

☐ フェイスタオル 1枚

☐ バスタオル 1枚

☐ 着替え

☐ 濡れたものを入れるビニール袋

☐ お薬

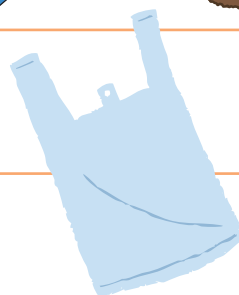
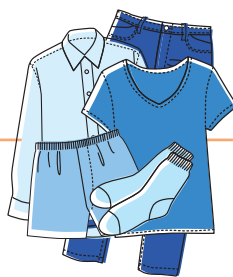
★昼食時に服用の必要があるもの

★初回ご利用時には処方箋をお持ちください

☐ 歯ブラシセット（歯ブラシ・歯磨き粉など）

☐ 介護保険被保険者証 ★初回ご利用時のみ

☐ 連絡帳 ★初回ご利用時にお渡しします



- 食べ物のお持ち込み・お持ち帰りはできません
- 金銭管理はできません。トラブルを避けるため、ご利用時必要のないものはお持ちにならないでください
- 金銭及び貴重品の損失・損害についての責任は負いかねます。予めご了承ください
- 物品及び金銭のやり取りは一切禁止しております

この他にも、ご不明な点がございましたらお気軽にお電話・ホームページよりお問合せください

料金表

[通所介護]

事業所規模	通常規模	等級	2 級地	地域加算	10.72
-------	------	----	------	------	-------

	サービス提供時間							
	6 時間以上 7 時間未満				7 時間以上 8 時間未満			
	単位数	自己負担額			単位数	自己負担額		
		1 割負担	2 割負担	3 割負担		1 割負担	2 割負担	3 割負担
要介護 1	584 単位	626 円	1,252 円	1,878 円	658 単位	706 円	1,411 円	2,116 円
要介護 2	689 単位	739 円	1,478 円	2,216 円	777 単位	833 円	1,666 円	2,499 円
要介護 3	796 単位	854 円	1,707 円	2,560 円	900 単位	965 円	1,930 円	2,895 円
要介護 4	901 単位	966 円	1,932 円	2,898 円	1,023 単位	1,097 円	2,194 円	3,290 円
要介護 5	1,008 単位	1,081 円	2,161 円	3,242 円	1,148 単位	1,231 円	2,462 円	3,692 円

加算項目	算定単位	単位数	自己負担額		
			1 割負担	2 割負担	3 割負担
入浴介助加算 (I)	／日	40 単位	43 円	86 円	129 円
入浴介助加算 (II)	／日	55 単位	59 円	118 円	177 円
個別機能訓練加算 (I) イ	／日	56 単位	60 円	120 円	180 円
個別機能訓練加算 (II)	／月	20 単位	22 円	43 円	65 円
口腔・栄養スクリーニング加算 (I)	／回	20 単位	22 円	43 円	65 円
口腔・栄養スクリーニング加算 (II)	／回	5 単位	6 円	11 円	16 円
口腔機能向上加算 (I)	／回	150 単位	161 円	322 円	483 円
口腔機能向上加算 (II)	／回	160 単位	172 円	343 円	515 円
科学的介護推進体制加算	／月	40 単位	43 円	86 円	129 円
サービス提供体制強化加算 (I)	／回	22 単位	24 円	47 円	71 円
介護職員等処遇改善加算 (I)	／月	所定単位数の 92/1,000 加算			

※口腔・栄養スクリーニング加算 (I・II) は 6 ヶ月に 1 回、口腔機能向上加算 (I・II) は月 2 回を限度とします

その他費用	項目	算定単位	料金
	食費	／日	670 円
	おやつ代		30 円

※ご利用日当日にキャンセルされた場合は、キャンセル代として上記費用を頂戴します

料金表

[横浜市通所介護相当サービス]

対象地域	横浜市	等級	2 級地	地域加算	10.72
------	-----	----	------	------	-------

サービス提供時間	7 時間以上 8 時間未満
----------	---------------

項目	区分	算定単位	単位数	自己負担額		
				1 割負担	2 割負担	3 割負担
事業対象者 要支援 1・2	週 1 回程度	／月	1,796 単位	1,928 円	3,855 円	5,783 円
事業対象者 要支援 2	週 2 回程度		3,621 単位	3,882 円	7,764 円	11,646 円

加算項目	算定単位	単位数	自己負担額		
			1 割負担	2 割負担	3 割負担
口腔・栄養スクリーニング加算 (I)	／回	20 単位	22 円	43 円	66 円
口腔・栄養スクリーニング加算 (II)	／回	5 単位	6 円	11 円	16 円
口腔機能向上加算 (I)	／月	150 単位	161 円	322 円	483 円
口腔機能向上加算 (II)	／月	160 単位	172 円	343 円	515 円
科学的介護推進体制加算	／月	40 単位	43 円	86 円	129 円
サービス提供体制強化加算 (I)	／月	88 単位	95 円	189 円	283 円
	／月	176 単位	189 円	378 円	566 円
介護職員等処遇改善加算 (I)	／月	所定単位数の 92 / 1,000 加算			

※口腔・栄養スクリーニング加算 (I・II) は 6 ヶ月に 1 回を限度とします

その他費用	項目	算定単位	料金
	食費	／日	670 円
	おやつ代		30 円

※食費・おやつ代が別途かかります (非課税)

※ご利用日当日にキャンセルされた場合は、キャンセル代として上記費用を頂戴します

運営会社について

ヒューマンライフケアは教育を基点に幅広い事業を展開するヒューマングループの介護部門として
介護保険法施行前の 1999 年より介護事業をスタートしました。

以来十余年、多様化する社会のニーズへ柔軟に対応しながら、介護・保育・介護教育など
あらゆる世代の人々の暮らしを多方面から支える、さまざまなサービスをご提供しています。

商号	ヒューマンライフケア株式会社	
本社所在地	東京都新宿区西新宿 7 丁目 5 番地 25 号 西新宿プライムスクエア 1 階	
設立	2010 年 4 月 1 日 ※1999 年 4 月よりザ・ヒューマン株式会社にて介護事業を開始	
代表者	代表取締役 瀬戸口 信也	
資本金	1,000 万円	
事業内容	<p>介護事業(ヒューマンライフケア)</p> <ul style="list-style-type: none"> ●ケアプラン作成(居宅介護支援) ●ホームヘルプサービス(訪問介護) ●デイサービス(通所介護) ●小規模多機能型居宅介護 ●看護小規模多機能型居宅介護 ●グループホーム(認知症対応型共同生活介護) ●介護付有料老人ホーム(特定施設入居者生活介護) ●ホスピスホーム ●訪問マッサージ ●福祉用具貸与・販売(シニアライフサポート) <p>介護教育事業</p> <ul style="list-style-type: none"> ●介護人材育成等 各種研修プログラム運営 ●外国人技能実習生 教育サービス <p>特定技能登録支援事業</p>	
持株会社	ヒューマンホールディングス株式会社 ※東京証券取引所スタンダード上場(証券コード：2415)	
グループ会社	<p>ヒューマンアカデミー株式会社 ヒューマンスターチャイルド株式会社 ヒューマンリソシア株式会社 ヒューマングローバルタレント株式会社 ヒューマンデジタルコンサルタンツ株式会社 ヒューマンプランニング株式会社 ダッシングディバインターナショナル株式会社 株式会社エフ・ビー・エス 産経ヒューマンラーニング株式会社 Human Academy America, Inc.(アメリカ) Human Academy Europe SAS(フランス) Human Academy Philippines, Inc.(フィリピン) PT. Human Mandiri Indonesia(インドネシア) Human Star Child (MALAYSIA) SDN BHD(マレーシア)</p>	



ヒューマンライフケアの理念

「笑顔」と「こころ」いつでも人が真ん中

すべての人を尊重し、いつでも笑顔で触れあおう。いつでも互いを思いやろう。いつでもそっと支えあおう。

ヒューマンライフケアの「理念」は、ご利用者様と、そのご家族様、そして私たちスタッフなど
ヒューマンライフケアにかかわるすべての人に対する、すべての行動の指針となるものです。
また、シンボルマークは「人を受け入れ、幸せを伝える姿勢」をあらわしています。

2015年に国連サミットで採択された、2030年までに達成すべき「持続可能な開発目標（SDGs）」が、私たちが目指す豊かな社会の実現は、SDGsの目標3「すべての人に健康と福祉を」の達成に貢献します。私たちは目標3への貢献を軸に、「介護・子育て支援サービス」「介護教育」の2つの側面から重点的に右記のゴールに取り組んでいます。

SUSTAINABLE DEVELOPMENT GOALS



介護・子育て支援サービスの提供



介護教育の提供



ヒューマングループ 経営理念

い せい い じん
為世為人

世のため、人のために。私たちは、仕事を通じて社会と人のために貢献することを使命だと考えています。

バリュープロミス

セルフイング

SELFing

私たちは、社会に向け提供を約束する価値（バリュープロミス）として「SELFing（セルフイング）」という言葉掲げています。

自分らしい生き方は「なりたい自分」を思い描くことから始まります。

自分自身を発見し、開発することで、社会へ貢献する。

そして自分らしさをカタチにする—その循環を、私たちは「SELFing」と呼んでいます。